

RC Robot

Управляемый через ПДУ робот-конструктор



Внимание! Не подходит для детей до 36 месяцев из-за содержания маленьких частей, только для использования детьми старше 8 лет. Сборку проводить под строгим контролем взрослых, которые изучали меры предосторожности, приведенные в инструкции.

Не допускайте короткого замыкания батарей, которые могут привести к замыканию. Не блокируйте электродвигатель или других движущиеся части, которые могут привести к перегреву.

Используемые батареи: 6 x AAA (не включены в комплект)

Важно:

1. Только взрослые должны установить и заменять батарейки.
2. Рекомендуются щелочные батарейки.
3. Если устройство не используется в течение длительного времени, извлеките батареи.
4. Не используйте перезаряжаемые батарейки.
5. Не смешивайте старые и новые батарейки.
6. Не смешивайте щелочные, стандартные (угольно-цинковые) или аккумуляторные (никель-кадмиевые) аккумуляторы.
7. Использованные батареи должны быть удалены из игрушки.
8. Не аккумуляторные батареи не перезаряжать.
9. Батареи должны быть вставлены с соблюдением полярности.
10. Не бросайте батареи в огонь, батареи могут взорваться или протечь.

Хотите, что бы ваш ребенок разобрался, как работает пульт дистанционного управления? Этот робот поможет разобраться в этом.

Как работает пульт дистанционного управления?

Большинство пультов ДУ для управления электронными приборами используют инфракрасный диод, который излучает луч света, который невидим для человеческого глаза, но видим датчиками на принимающем устройстве. Датчик преобразует световые импульсы в электрические сигналы и передает его на микропроцессор, который декодирует их в качестве команд, например, поворачивать налево или двигаться вперед.

Рекомендуемый возраст: от 8 лет. Сборку производить под контролем взрослых. Не допускайте короткого замыкания на клеммах аккумуляторов или мотора, это может привести к их перегреву. Не блокируйте движущие части робота, это может привести к выводу его из строя. Для того чтобы робот заработал, необходимо установить: 6 батарей типа AAA, которые не включены в комплект.

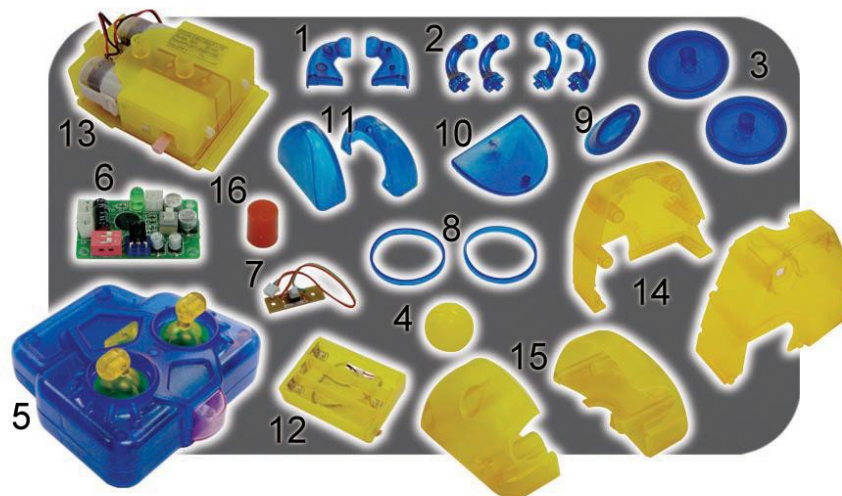
- батареи должны быть вставлены с соблюдением полярности.

- если устройство не используется в течение длительного времени, выньте батарейки.

- не смешивайте старые и новые батарейки.
- не смешивайте щелочные, стандартные (углерод цинковые) или аккумуляторные (никель-кадмиевые) аккумуляторы.

- использованные батарейки должны быть удалены из игрушки.

Количество компонентов в наборе: 25

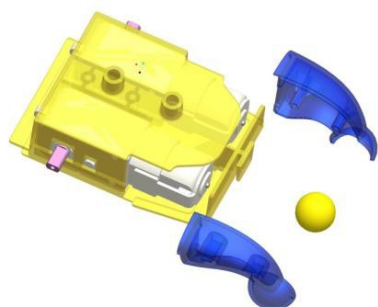


Компоненты:

- 1 Хвостовая нижняя часть x2
- 2 Руки x4
- 3 Колеса x2
- 4 Мяч для хвостовой части x1
- 5 Пульт дистанционного управления x1
- 6 Плата управления x1
- 7 Переключатель вкл\выкл x1
- 8 Кольца для колес x2
- 9 Лицевая часть (нос) x1
- 10 Передняя крышка (брюхо) x1
- 11 Колесные арки x2
- 12 Батарейный блок x1
- 13 Блок с мотор-редукторами x1
- 14 Части основного корпуса x2
- 15 Головная часть x2
- 16 Переключатель крышки x1

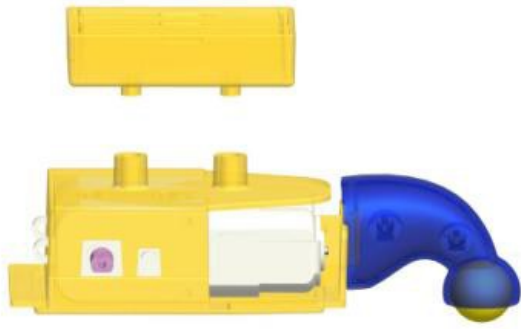
Сборка:

1. Установите хвостовую часть (1) присоединив ее с блоком мотор-редукторов (13), а мяч хвостовой части (4) разместить как указано на (Рис. 2)

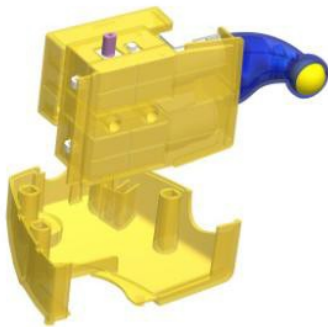


2. Установите батареи в батарейный отсек

(12) в соответствии с шагом 14 и присоедините его на коробке передач, как показано на рис. 3.



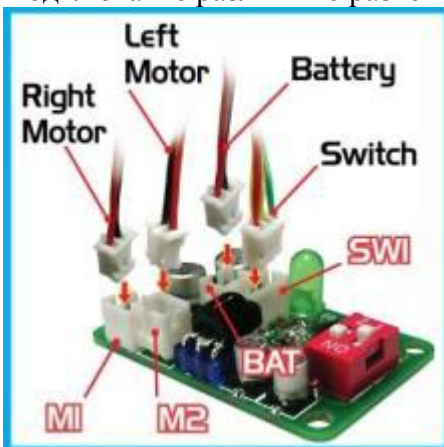
3. Прикрепите коробку передач в сборе на правой основной части корпуса (14). (Рис. 4)



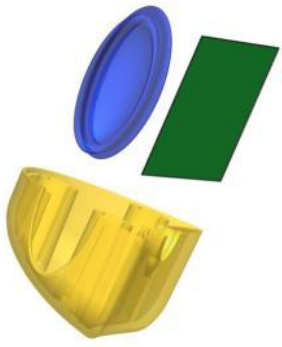
4. Оденьте на переключатель (7) крышку(16).



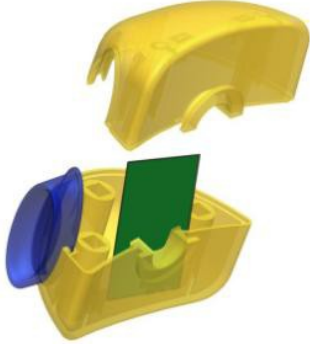
Подключайте различные разъемы к плате управления(6): как показано на рисунке 5



5. Установите лицо (9) и печатную плату (6) с правой верхней части (15). (Рис. 6)



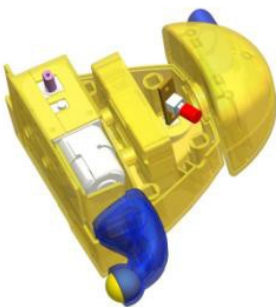
6. Сгруппируйте провода через отверстие и закройте головную часть (15). (Рис. 7)



7. Установите головную часть в основной кузов, собранный на шаге 3, убедитесь, провода проходят через отверстия обе части. (Рис.8)



8. Установите переключатель (7) к задней части основного корпуса. (Рис. 9)



9. Закройте левую часть основного корпуса (14). (Рис. 10)



10. Наденьте колесные кольца (8) на колеса (3) и прикрепите их к осям на коробке передач (13). (Рис. 11, рис. 12)



рис. 11



рис. 12

11. Прикрепите колпаки (11) по сторонам основного корпуса. (Рис. 13)



12. Установите переднюю крышку (10) спереди на основном корпусе. (Рис. 14)



13. Объедините части рук (2) и соедините их с основной частью. 15, рис. 16)



рис. 15



рис. 16



14. Теперь все готово! Используйте крестовую отвертку (не входит в комплект), чтобы ослабить винт отсека батарейного блока. Установите 3 AAA батарейки согласно полярности (Рис. 17) Точно так же,

установите 3 батарейки AAA в пульте дистанционного управления (5), как показано на рис. 18.



рис. 17

рис. 18

15. Существует выбор канала переключения между платой управления и пультом дистанционного управления, чтобы иметь возможность контролировать его, если Вы играете с друзьями. Каждый должен выбрать свой канал так, что никто не мог мешать друг другу. (Рис. 19)

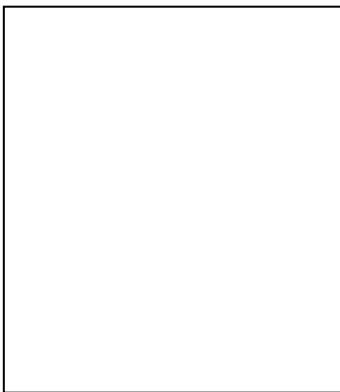


рис. 19

16. Нажмите красную кнопку питания на роботе и треугольную кнопку(A) на пульте дистанционного управления, чтобы включить его. Управление осуществляется как показано на (Рис. 20)

